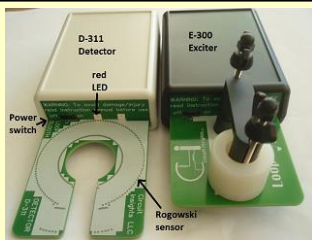
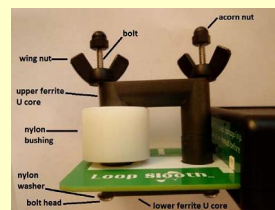


モデルラインナップ



Loop Slooth E-300/D-311 ¥90,000

- ・ケーブル/結束 < 11mm
- ・LED表示
- ・ウイングナット開閉式エキサイタ



エキサイタ部



Loop Slooth E-200/D-215 ¥190,000

- ・ケーブル/結束 < 15mm
- ・LED表示
- ・メータ表示
- ・クイッククランプエキサイタ



使用例



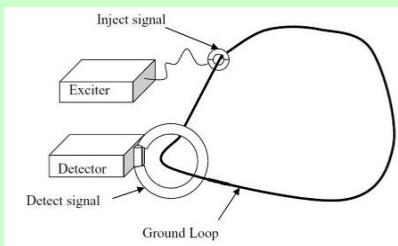
Loop Slooth E-200/D-285 ¥360,000

- ・ケーブル/結束 < 85mm
- ・LED表示
- ・メータ表示
- ・クイッククランプエキサイタ



ロゴウスキコイル開口時

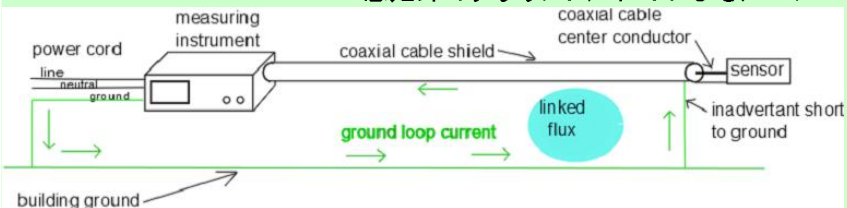
■ Loopsloothの動作原理



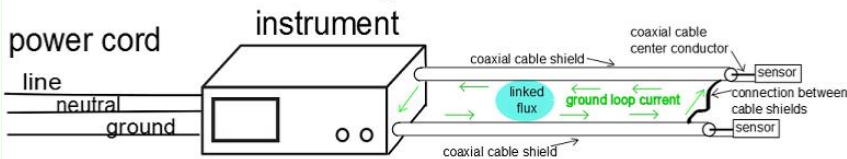
Loop Slooth エキサイタとディテクタは、テストされるケーブル内で誘導的に結合されます。エキサイタは信号発生器となってケーブルにインジェクション信号が送られます。ケーブルがループの一部である場合、エキサイタはループのまわりに小さな100kHzの診断電流を引き起こします。ディテクタはこの中の小さな磁場を拾い、ハイゲインのアンプによりLED又はメーターにシグナルが送られます。グラウンドループが存在する場合、ループの部分に電場が生じ、LEDが点灯またはメーターに表示されます。グラウンドループがない場合、表示がされません。グラウンドループの通り道はディテクタを動かすことによりトレースされます。

■ グラウンドループの例

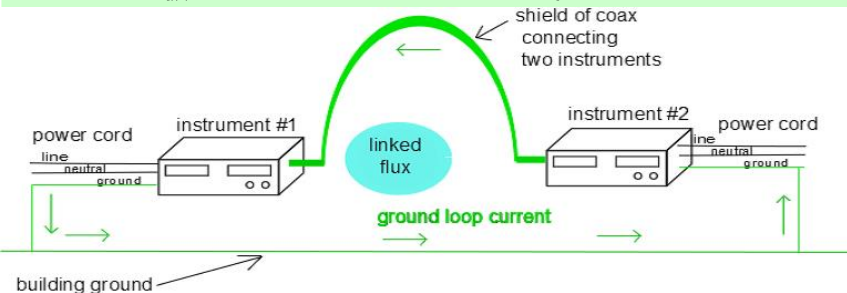
想定外のグラウンドショートによるループ



ケーブル間のシールドを伝わるカレントによるループ



機器間のシールドとグラウンドを伝わるカレントによるループ



www.sunplustrading.com

サンプラス

光学部品
総合デパート

〒116-0013

東京都荒川区西日暮里5-26-7 クレセントビル5F

TEL 03-3802-9881 FAX 03-3802-8498